

# Compromiso

## TRABAJO Y SERVICIO



El HCAM cuenta con una nueva autoridad y mantiene el compromiso en el camino a la excelencia.

Pag. 2

Optimización de flujos y espacios de trabajo minimizando errores, gracias a los nuevos equipos de Patología Clínica.

Pag. 4

Revisa aquí la nueva edición de la revista médica científica CAMBIOS HCAM.

Pag. 8

## CONSEJO EDITORIAL

### GERENTE GENERAL

Dr. Daniel Rodríguez V.

### COMUNICACIÓN SOCIAL HCAM

Mgtr. Gabriela Calero B.

### Directora periódico Latidos

Téc. Gabriela Rivadeneira G.

### Diseño y diagramación

Lcda. Paola Bravo

Lcdo. Paúl Rosero Ch.

### Redacción y edición de contenidos

Ing. Víctor Del Pozo C.

Ing. Gabriela Merizalde R.

Téc. Gabriela Rivadeneira G.

### Fotografía y banco de imágenes



Hospital de Especialidades  
Carlos Andrade Marín

(593-2) 2944200 – 2944300

Ayacucho N19-63 y Av. 18 de Septiembre  
Quito - Ecuador

@IESSHCAM

@iesshcam

Hospital de Especialidades Carlos Andrade Marín

@HCAM\_IESS



ESCANÉAME

<https://hcam.iess.gob.ec>

# Síguenos e infórmate por nuestros canales oficiales

## Cuentas HCAM

 IESSHCAM

 @iesshcam

 @HCAM\_IESS



[www.iess.gob.ec](http://www.iess.gob.ec)



# Editorial



## **HCAM, siempre adelante**

Comenzamos el 2024 reafirmando nuestro compromiso con la salud de los asegurados, mejorando la calidad en la atención con los mejores profesionales, brindando tratamientos integrales a las patologías de alta complejidad.

Hemos ampliado áreas medulares en el funcionamiento de esta casa de salud, como la Unidad Técnica de Patología Clínica que cuenta con nuevo equipamiento y el Hospital del día de Hematología ahora cuenta con un espacio adecuado para pacientes con trastornos sanguíneos.

Por otro lado, estamos repotenciando la Unidad de Neonatología con espacio físico idóneo, cumpliendo con la normativa, para mayor comodidad y seguridad de nuestros pequeños durante su recuperación.

Los retos siempre serán grandes en el hospital referente de la seguridad social, pero con trabajo y gestión transparente apuntamos siempre a la excelencia que beneficie a todos nuestros pacientes.

Somos profesionales familiarizados con la dinámica de nuestro hospital y con amplia experiencia en el campo de la salud. Solo de esta manera lograremos recobrar el sendero hacia la excelencia en el Hospital de Especialidades Carlos Andrade Marín, destacado referente de la seguridad social.



# Acreditación trasplante renal

HAZ  
CLICK  
AQUI

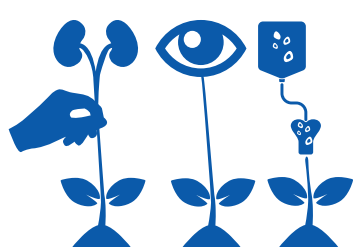


El Hospital de Especialidades Carlos Andrade Marín reacreditará su programa de trasplante renal, confirmando su liderazgo nacional en estos procedimientos.

Como parte de este proceso, recibimos la visita de la comisión técnica del Instituto Nacional de Donación y Trasplante de Órganos, Tejidos y Células (Indot), encabezada por Mario Herrera, director ejecutivo, quien junto a varias autoridades de esta casa de salud recorrieron las principales áreas que intervienen en el proceso de donación y trasplante de órganos.

Al momento el HCAM mantiene activos tres programas de trasplantes:

- Córnea
- Renal
- Médula



**Trasplantes renales realizados de forma continua en el HCAM.**

617

desde el 2004

42

2023

4

2024

**RECUERDA**

**SIN** donantes **NO** hay trasplantes

# Remodelación

## Patología Clínica

HAZ  
CLICK  
AQUI



Los laboratorios de Patología Clínica incrementarán el procesamiento de pruebas de 25 mil a 50 mil, con un promedio de 7 pruebas por paciente gracias a la readecuación de su unidad y la implementación de equipamiento moderno.

Los laboratorios de Bacteriología, Micología y Tuberculosis contarán con plataformas automatizadas para realizar estudios 100% seguros. De esta forma ampliamos la disponibilidad de pruebas diagnósticas que sirven de apoyo y tratamiento de enfermedades infecciosas.

Generamos mayor eficiencia del personal optimizando flujos y espacios de trabajo minimizando errores y mejorando las condiciones laborales del personal técnico.

7

**Pruebas por paciente se harán en promedio, reduciendo así los tiempos de espera de citas y los días de hospitalización.**



# Mejoras en Hematología

HAZ  
CLICK  
AQUI



Para fortalecer la atención ambulatoria con una respuesta ágil a las necesidades de los pacientes con trastornos hematológicos, repotenciamos el Hospital del día de esta dependencia.

Este nuevo espacio asegura un entorno propicio para el tratamiento eficiente de trastornos sanguíneos, permitiendo a los pacientes recibir servicios especializados sin necesidad de hospitalización prolongada.

La readecuación de esta área no solo optimiza la eficacia clínica, sino que también contribuye a una experiencia más cómoda para los pacientes, al reducir la necesidad de internamientos extensos. Además, facilita la coordinación entre profesionales de la salud y garantiza un enfoque integral, desde diagnósticos precisos hasta terapias especializadas.

13  
MIL

**Pacientes son recibidos  
anualmente en el hospital del  
día de Hematología del HCAM.**



Transparencia

# CIFRAS HCAM

## Enero 2024

EL HOSPITAL DE ESPECIALIDADES CARLOS ANDRADE MARÍN CUENTA CON PROFESIONALES ALTAMENTE CAPACITADOS QUE BRINDAN UNA ATENCIÓN DE TERCER NIVEL, EN MÁS DE 50 ESPECIALIDADES MÉDICAS.

### ATENCIONES



CONSULTA EXTERNA	<b>28.058</b>
EMERGENCIA	<b>12.938</b>
HOPITALIZACIÓN	<b>45.724</b>
HOPITALIZACIÓN DEL DÍA	<b>4.243</b>
TERAPIA INTENSIVA	<b>5.764</b>
HOSP. DEL DÍA COVID	<b>21</b>
COVID INTERMEDIOS	<b>3</b>
<b>TOTAL</b>	<b>96.748</b>

### PARTOS

NORMALES **15**  
CESÁREA **41**



**56**

### PACIENTES ATENDIDOS



CONSULTA EXTERNA	<b>21.844</b>
EMERGENCIA	<b>3.311</b>
HOPITALIZACIÓN DEL DÍA	<b>1.277</b>
HOPITALIZACIÓN	<b>2.818</b>
TERAPIA INTENSIVA	<b>246</b>
INTERMEDIOS COVID	<b>3</b>
COVID INTERMEDIOS	<b>319</b>
<b>TOTAL</b>	<b>29.499</b>

### ESTUDIOS DE IMAGEN



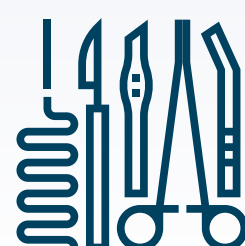
**5.852**

### MEDICAMENTOS ENTREGADOS



**99.807**

### CIRUGÍAS



**801**

### EXÁMENES DE LABORATORIO



**119.532**



# Frecuencia Médica

HOSPITAL DE ESPECIALIDADES CARLOS ANDRADE MARÍN

PODCAST

Salud prevención y bienestar, nuestros especialistas despejarán tus inquietudes, en un espacio creado para la comunidad.

- Consejos
- Nutrición
- Enfermería
- Atención de tercer nivel
- Tratamientos
- Recomendaciones



¡Escúchalo ahora! 

Escúchalo ahora:







Hospital de Especialidades  
**Carlos Andrade Marín**

FLUJO CONTINUO | VOLUMEN 22 | NÚMERO 2 | JULIO - DICIEMBRE 2023

Indexada en las bases de datos: LILACS BIREME (19784) / LATINDEX (20666)

**Mírala aquí**

<https://bit.ly/49fd9wd>



# CAMB OS

Revista Médica-Científica

Desde 2002



Periodicidad semestral

ISSN - Electrónico: 2661-6947

DOI: 10.36015

<https://doi.org/10.36015/cambios.v22.n2.2023>